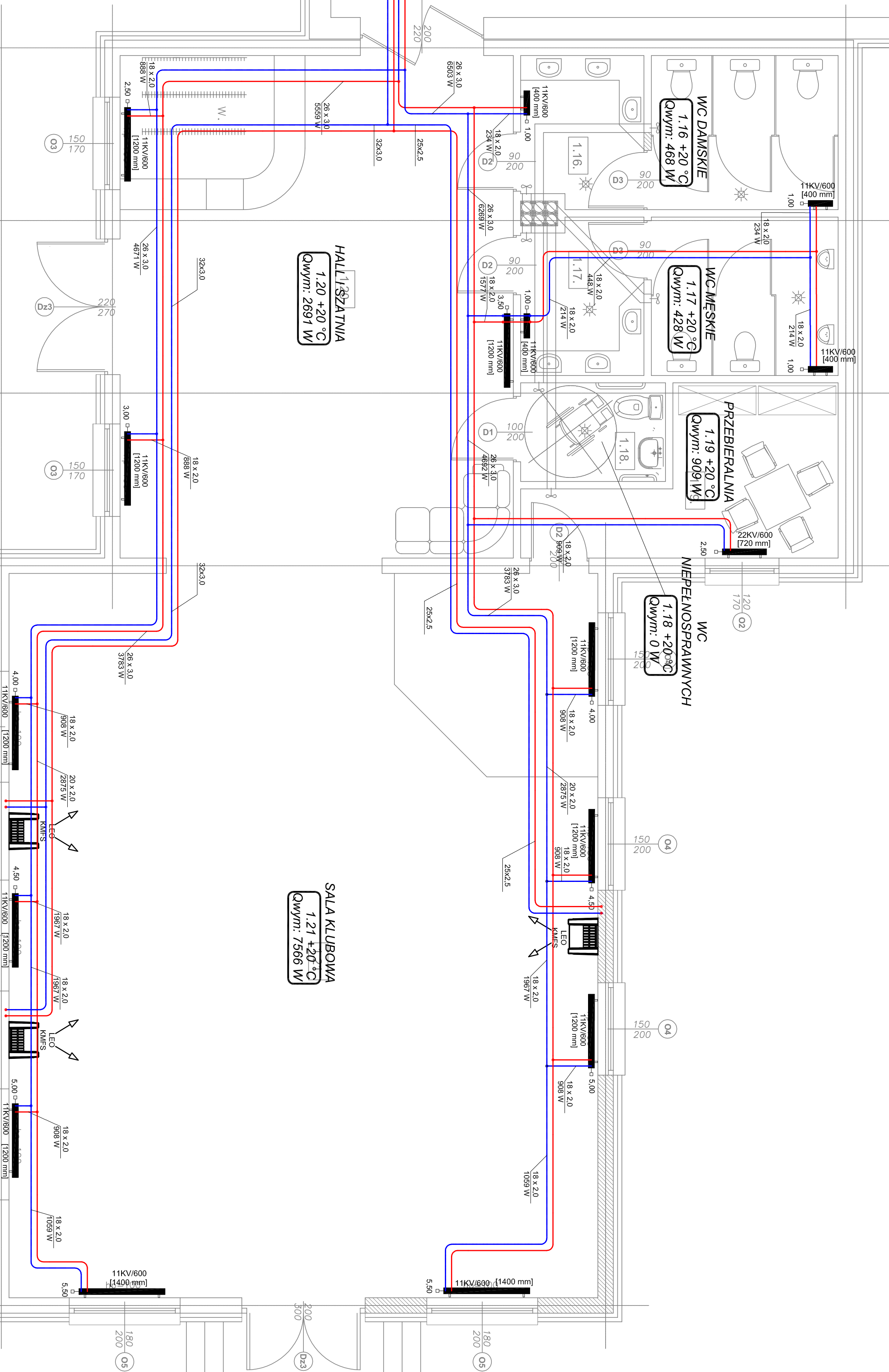


UWAGA:

1. Rozprowadzenie instalacji wykonąć w szlaczach w posadzce
2. Podejścia do grzejników wykonąć w ścianach za pomocą garniturów podłogowych katowych
3. Izolację przewodów wykonować z pianki PE do instalacji prowadzonych podłogowo
4. Przejścia przez przegrody budowlane zabezpieczyć tulejami ochronnymi
5. W obrębie kotłowni przejścia przez przegrody zabezpieczyć pianką CP601S
6. W obrębie kotłowni instalację wykonąć z rur stalowych czarnych lub miedzianych tłoczonych luźnym twardym



Wojciech Woźniak

PROJEKT BUDOWLANY ROZBUDOWY I REMONTU

OPRACOWANIE: Gmina Białystok ul. Piłsudskiego 10, 15-001 Białystok

INWESTOR: Wykonawca Białystok ul. Piłsudskiego 10, 15-001 Białystok

OPRACOWANIE: mgr inż. Marek Woźniak ul. Piłsudskiego 10, 15-001 Białystok

PROJEKTANT: mgr inż. Marek Woźniak ul. Piłsudskiego 10, 15-001 Białystok

WYKONAWCA: mgr inż. Marek Woźniak ul. Piłsudskiego 10, 15-001 Białystok

WYKONAWCA: mgr inż. Marek Woźniak ul. Piłsudskiego 10, 15-001 Białystok

WYKONAWCA: mgr inż. Marek Woźniak ul. Piłsudskiego 10, 15-001 Białystok

WYKONAWCA: mgr inż. Marek Woźniak ul. Piłsudskiego 10, 15-001 Białystok

WYKONAWCA: mgr inż. Marek Woźniak ul. Piłsudskiego 10, 15-001 Białystok

WYKONAWCA: mgr inż. Marek Woźniak ul. Piłsudskiego 10, 15-001 Białystok